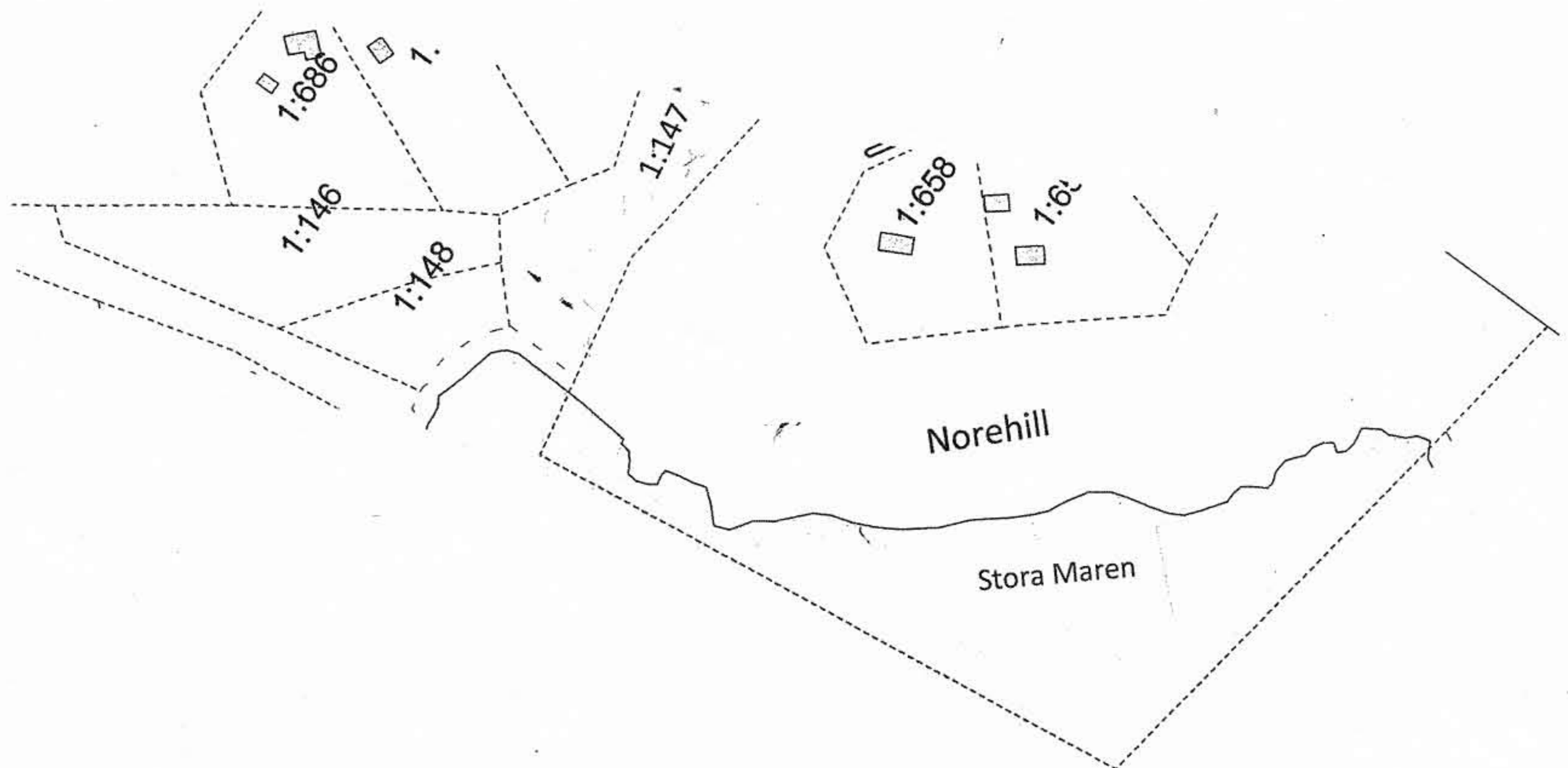


Längst in i den norra viken ligger tre gamla tomter, 1:46, 1:47 och 1:48 – ett alkärr och en äng. Här låg en gång ett torp under säteriet på Östra Tynningö. Det är inritat på 1805 års skifteskarta, men är nog äldre än så. Tomterna ägs av TGEF.

Sedan fortsätter Norehills ägor med en omtyckt vandringsstig fram till TGEFs mark vid utloppet från kärr och "trollsjö". TGEFs del av östra marenstranden är ca 40 meter.



TGEF-stranden gränsar till två gamla tomter, 1:440 och 1:423 fram till Marenbäckens utlopp mot Saltsjön. Det är faktiskt oklart om dessa tomter är styckade ända ner till sjöstranden – om inte tillhör stranden TGEF.

Utloppet, Marenbäcken, från sjöarna börjar vid 1:423 och mynnar i Marsviken i Saltsjön. Väl att märka att marken på båda sidor om bäcken tillhör TGEF. Även sjöstranden framför tomterna 1:988, 1:594, 1:972, 1:959 och 1:788 ägs av TGEF och omfattas av strandskyddslagen och av allemansrätt inom Miljöbalken. Vem som hels kan alltså bada och "båta" längs stranden. 1:788 har något avvikande juridisk status på grund av detaljplan från 1952. Detta påverkar ej TGEFs äganderätt till stranden.

